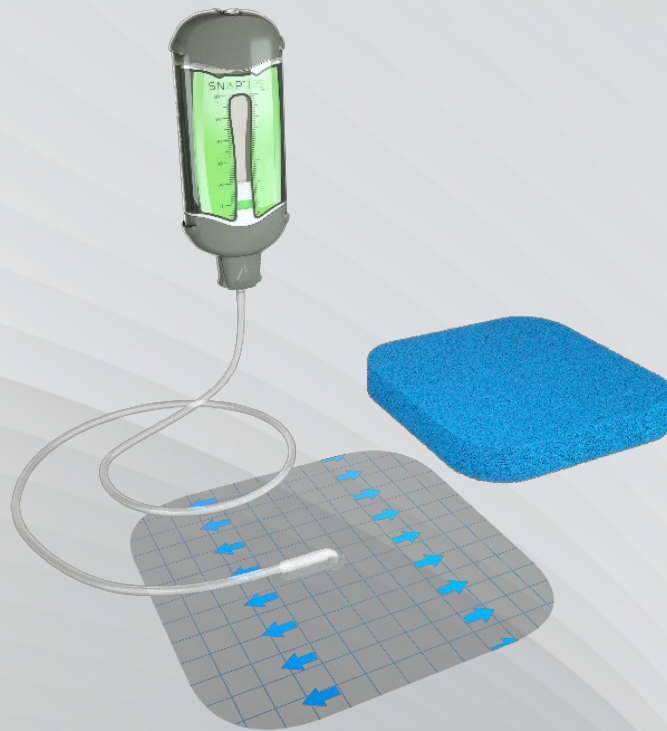


SNAP™

THERAPY SYSTEM

DISPOSABLE NPWT



NB: Er bestaan specifieke indicaties, contra-indicaties, waarschuwingen, voorzorgsmaatregelen en veiligheidsinformatie voor KCI producten en therapieën. Raadpleeg een arts en de product instructies voorafgaand aan gebruik.

Copyright 2017 KCI Licensing, Inc. Alle rechten voorbehouden. Alle hier genoemde handelsmerken zijn eigendom van KCI Licensing, Inc., haar partners en/ of licentiehouders PRA001542-R0-OUS, NL (10/17)

SNAP™ in het kort...

- Draagbaar, discreet en licht disposable negatieve druk systeem
- Continue druk van -125mmHg
- Verbanden
 - Foam (blauw) met open cel structuur
 - Afplakken met gepatenteerde hydrocolloïd laag met geïntegreerde pad en slang
- Cartridge: Disposable therapie systeem met geïntegreerde opvangcapaciteit
- Visueel alarm



NB: Er bestaan specifieke indicaties, contra-indicaties, waarschuwingen, voorzorgsmaatregelen en veiligheidsinformatie voor KCI producten en therapieën. Raadpleeg een arts en de product instructies voorafgaand aan gebruik.

Copyright 2017 KCI Licensing, Inc. Alle rechten voorbehouden. Alle hier genoemde handelsmerken zijn eigendom van KCI Licensing, Inc., haar partners en/ of licentiehouders PRA001542-R0-OUS, NL (10/17)

SNAP™ Therapy Cartridge

- **Mechanisch** – Geen batterijen of stroombron nodig
- **Stille werking**– Geen hoorbare alarmen of trillingen
- **Zeer draagbaar & lichtgewicht** – Verbeterde mobiliteit van de patiënt
- **Opvang wondvocht** – Opvangcapaciteit met BIOLOCK™ Technology waarmee wondvocht in een gel verandert
- **Exsudaat kan worden bijgehouden** – biedt visuele beoordeling door behandelaars
- **Eenvoudig in gebruik** – Minimale training nodig



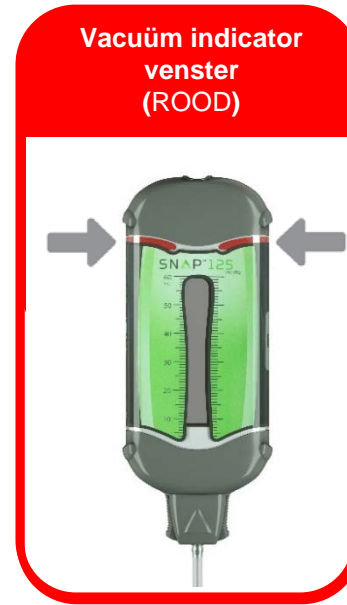
NB: Er bestaan specifieke indicaties, contra-indicaties, waarschuwingen, voorzorgsmaatregelen en veiligheidsinformatie voor KCI producten en therapieën. Raadpleeg een arts en de product instructies voorafgaand aan gebruik.

Visueel alarm



Zodra de activatie sleutel is verwijderd, is het SNAP™ Therapy Systeem actief:

- De **GROENE** capaciteit indicator is zichtbaar en stationair
- De SNAP™ Dressing ziet er ingezakt uit
- De SNAP™ Dressing voelt hard aan



Vervang de SNAP™ Therapy Cartridge wanneer de **RODE** vacuüm indicator zichtbaar is en de SNAP™ Therapy Cartridge vol zit met exsudaat.

*Wanneer de **RODE** vacuüm indicator zichtbaar is, maar SNAP™ Therapy Cartridge niet vol zit, reset dan de SNAP™ Therapy Cartridge met de activatie sleutel.

SNAP™ kits



SNAP™ Bridge Dressing Kit
[Inclusief 8cm x 8cm foam]

- ✓ 3 maten incl. bridge
- ✓ Op maat te knippen dressing
- ✓ Op maat te knippen slang



SNAP™ Dressing Kit - 15cm x 15cm
[Inclusief 13cm x 13cm foam]



SNAP™ Dressing Kit- 10cm x 10cm
[Inclusief 8cm x 8cm foam]

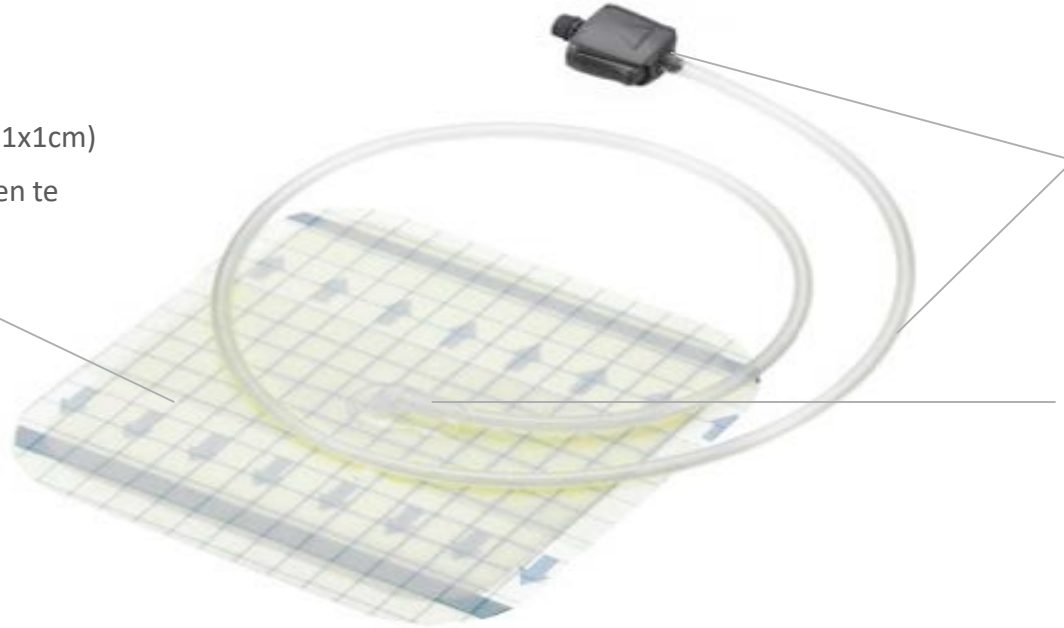
NB: Er bestaan specifieke indicaties, contra-indicaties, waarschuwingen, voorzorgsmaatregelen en veiligheidsinformatie voor KCI producten en therapieën. Raadpleeg een arts en de product instructies voorafgaand aan gebruik.

Copyright 2017 KCI Licensing, Inc. Alle rechten voorbehouden. Alle hier genoemde handelsmerken zijn eigendom van KCI Licensing, Inc., haar partners en/ of licentiehouders PRA001542-RO-OUS, NL (10/17)

SNAP™ Therapy Advanced Dressing

Een gepatenteerd hydrocolloïd verband wat bescherming geeft van de omliggende huid, een goede afdichting en eenvoudige verwijdering

Raster met vierkanten (1x1cm)
om het op maat knippen te
vereenvoudigen



Op lengte te knippen slang
met geïntegreerde controle
klep om risico op struikelen
te verminderen en
terugvloeien van exsudaat te
voorkomen

Volledig geïntegreerde
buigzame micro-pad voor
wonden op lastig te
behandelen plaatsen

SNAP™ foam

- Hydrofoob, grove open cel structuur maakt verwijderen van exsudaat mogelijk
- Gelijmatige distributie van negatieve druk in het wondgebied¹
- Past zich aan de contouren van het wondbed aan
- Makkelijk te knippen en op maat te maken



Poriën van 400-600 micron

1. McNulty A, Spranger I, Courage J, Green J, Wilkes R, Rycerz A. The consistent delivery of negative pressure to wounds using reticulated, open-cell foam and regulated pressure feedback. *Wounds*. 2010;22(5):114-120.

SNAP™ SecurRing™ Hydrocolloïd

- Zorgt voor snelle en eenvoudige afdichting op oneffen huidoppervlakten en lastige lichaamsvormen
- Versterkt de kleefkracht van de SNAP™ Dressing op droge en oneffen huid
- Kan in elke vorm worden gemodelleerd om passend op de wondrand te krijgen

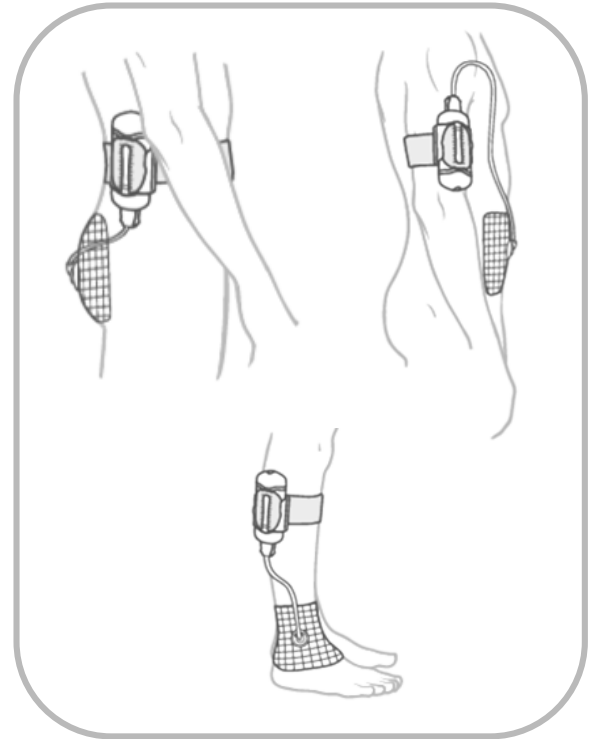


Zorg voor tenminste 1cm intacte huid tussen de wondrand en de SNAP™ SecurRing™ Hydrocolloïd

NB: Plaats geen SNAP™ SecurRing™ Hydrocolloïd direct in de wond

SNAP™ Therapy strap

- Zachte, verstelbare riem met clip/pouch waarmee het apparaat comfortabel en discreet onder kleding kan worden gedragen
- Drie maten beschikbaar voor beide systemen:
 - Small
 - Medium
 - Large



NB: Er bestaan specifieke indicaties, contra-indicaties, waarschuwingen, voorzorgsmaatregelen en veiligheidsinformatie voor KCI producten en therapieën. Raadpleeg een arts en de product instructies voorafgaand aan gebruik.

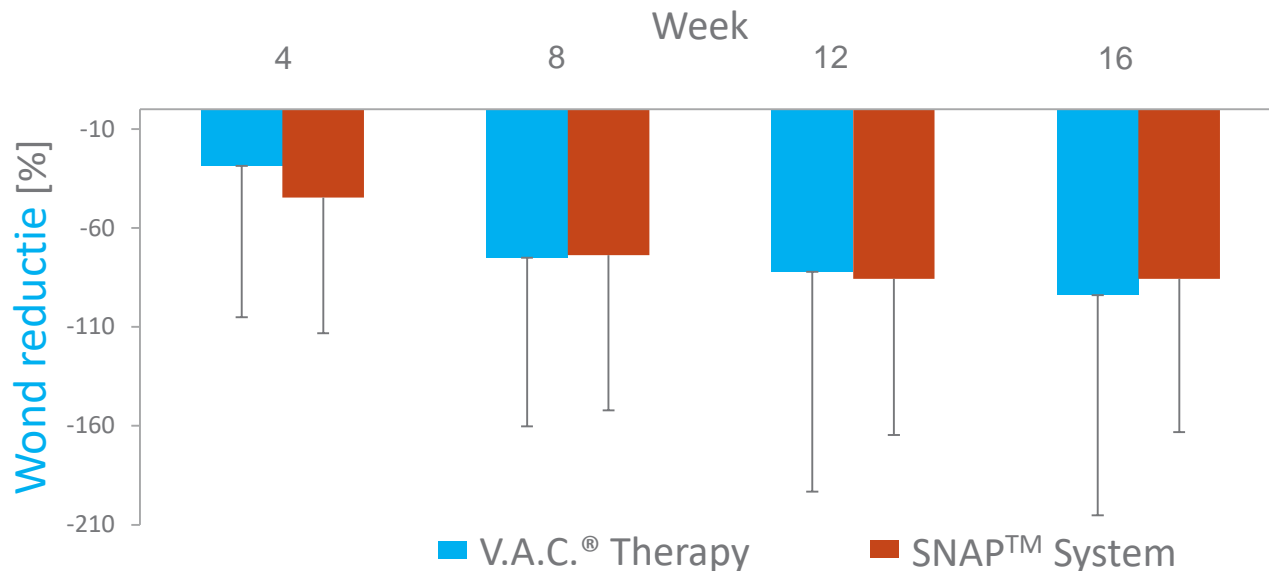
Multicenter RCT - Armstrong et al, 2012

In een multicenter RCT bij diabetische ulcera van de onderste extremiteit en veneuze wonden, hadden patiënten die behandeld werden met SNAP™ Therapy System vergelijkbare wondgenezingsresultaten als met V.A.C.® Therapy.¹

- Vanuit de 17 centra in de US, zijn een totaal van 132 patiënten lijdend aan niet- geïnfecteerde, niet- ischemische, niet- plantaire diabetische en veneuze wonden aan de onderste extremiteit geïnccludeerd.

Multicenter RCT - Armstrong et al, 2012

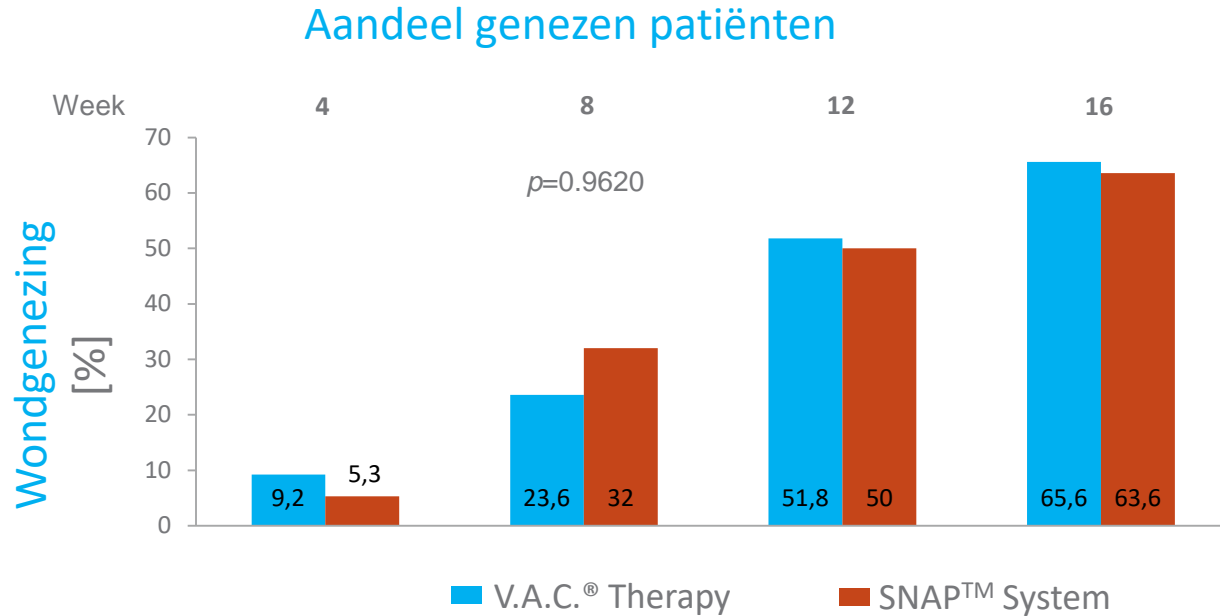
Afname van wondgrootte in de tijd (%)



Foutbalken stellen standaard deviaties voor.

NB: Er bestaan specifieke indicaties, contra-indicaties, waarschuwingen, voorzorgsmaatregelen en veiligheidsinformatie voor KCI producten en therapieën. Raadpleeg een arts en de product instructies voorafgaand aan gebruik.

Multicenter RCT - Armstrong et al, 2012



Ondanks de randomisatie, was de initiële wondafmeting significant groter bij de V.A.C.® Therapy patiënten dan bij de SNAP™ Therapy System patiënten (median van 9.95cm² vs 5.37cm²; $p=0.0093$)

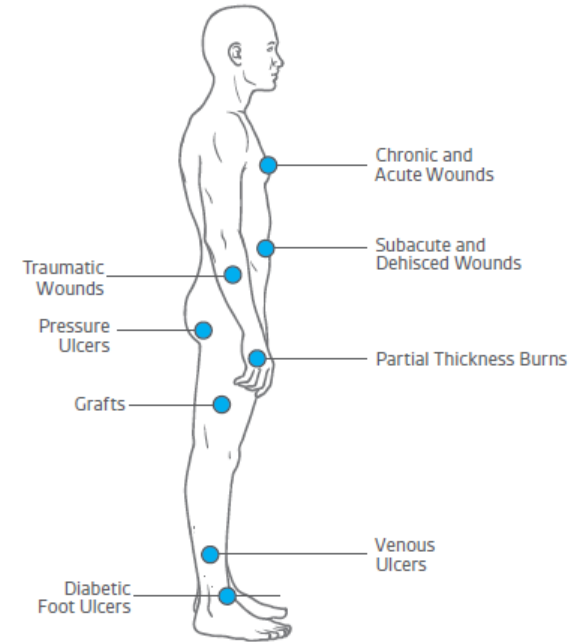
NB: Er bestaan specifieke indicaties, contra-indicaties, waarschuwingen, voorzorgsmaatregelen en veiligheidsinformatie voor KCI producten en therapieën. Raadpleeg een arts en de product instructies voorafgaand aan gebruik.

Copyright 2017 KCI Licensing, Inc. Alle rechten voorbehouden. Alle hier genoemde handelsmerken zijn eigendom van KCI Licensing, Inc., haar partners en/ of licentiehouders PRA001542-R0-OUS, NL (10/17)

SNAP™ Therapy System - Indicaties

Het SNAP™ Therapy System is geschikt voor chronische, acute, traumatische, sub-acute en dehiscente wonden, partial-thickness brandwonden, ulcera (zoals diabetische, veneuze of decubitus), chirurgisch gesloten incisies, flaps en grafts met;

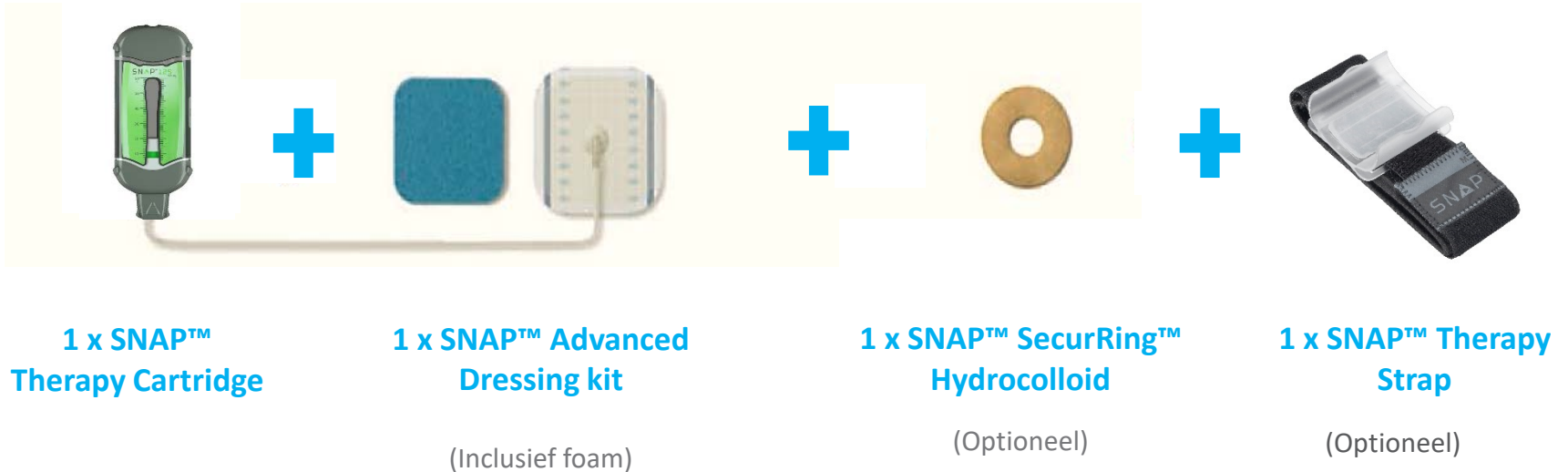
- weinig tot matig exsudaat
- exsudaat viscositeit dun tot gemiddeld
- niet granulerend wondbed/ stagnerende genezing
- kleine tot middelgrote wonden
- ondiepe wonden



NB: Er bestaan specifieke indicaties, contra-indicaties, waarschuwingen, voorzorgsmaatregelen en veiligheidsinformatie voor KCI producten en therapieën. Raadpleeg een arts en de product instructies voorafgaand aan gebruik.

SNAP™ Therapy System

Voor het aanbrengen, heeft u het volgende nodig:



NB: Er bestaan specifieke indicaties, contra-indicaties, waarschuwingen, voorzorgsmaatregelen en veiligheidsinformatie voor KCI producten en therapieën. Raadpleeg een arts en de product instructies voorafgaand aan gebruik.

Copyright 2017 KCI Licensing, Inc. Alle rechten voorbehouden. Alle hier genoemde handelsmerken zijn eigendom van KCI Licensing, Inc., haar partners en/ of licentiehouders PRA001542-R0-OUS, NL (10/17)

SNAP™ Therapy System

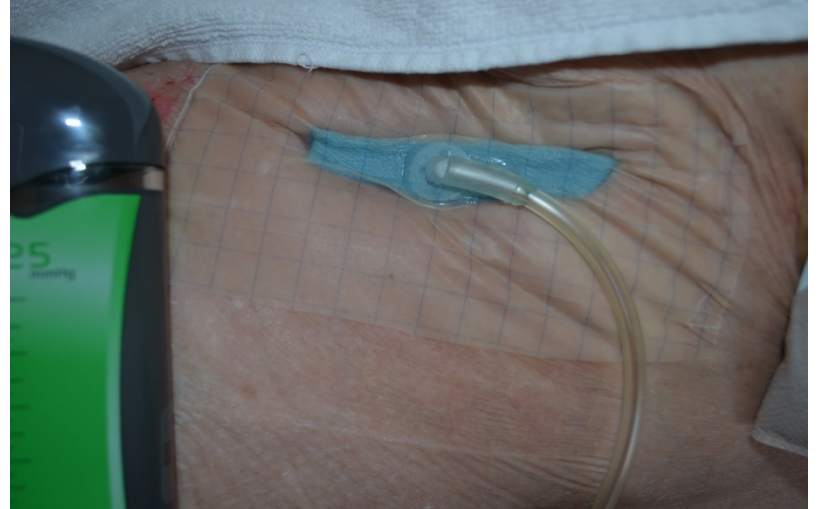
Case studies

Zoals bij elke case studie, zouden de resultaten niet moeten worden geïnterpreteerd als een op gelijke resultaten vergelijkbare resultaten. Individuele resultaten kunnen variëren afhankelijk van de omstandigheden bij de patiënt en conditie.

NB: Er bestaan specifieke indicaties, contra-indicaties, waarschuwingen, voorzorgsmaatregelen en veiligheidsinformatie voor KCI producten en therapieën. Raadpleeg een arts en de product instructies voorafgaand aan gebruik.

Copyright 2017 KCI Licensing, Inc. Alle rechten voorbehouden. Alle hier genoemde handelsmerken zijn eigendom van KCI Licensing, Inc., haar partners en/ of licentiehouders PRA001542-R0-OUS, NL (10/17)

Casus #1 Ontstoken lieswond na broekprothese



Start SNAP™ op 16-05-2017

Vervolg



19-05-2017



23-05-2017

SNAP™ kon gestopt



SNAP™ gestopt
29-05-2017



09-06-2017

Casus #2 Voetwond



12-04-2017



Vervolg



18-04-2017

SNAP™ kon gestopt



25-04-2017



a GD Medical Pharma company



An Acelyty Company



An Acelyty Company